



**КОМИТЕТ ИМУЩЕСТВЕННЫХ ОТНОШЕНИЙ
АДМИНИСТРАЦИИ ПЕРМСКОГО МУНИЦИПАЛЬНОГО РАЙОНА**

РЕШЕНИЕ
о размещении объектов № 773

Пермский край
Пермский район

03.09.2021

Комитет имущественных отношений администрации Пермского муниципального района разрешает ООО «Т2 Мобайл» (ИНН 7743895280, ОГРН 1137746610088, почтовый адрес: 614990, г. Пермь, ул. Куйбышева, д. 117А, этаж 2, каб. 5)

размещение объекта «Линии связи, линейно-кабельные сооружения связи и иные сооружения связи, для размещения которых не требуется разрешения на строительство»

на землях государственная собственность на которые не разграничена

на срок бессрочно

Местоположение: Пермский край, Пермский район, Усть-Качкинское с/п, с. Усть-Качка, ул. Хмелевская, в 140 метрах южнее дома № 9.

Приложение: схема предполагаемых к использованию земель или части земельного участка.

И.о. председателя комитета имущественных
отношений администрации Пермского
муниципального района _____



М.В. Королева

(подпись, печать)

СХЕМА ПРЕДПОЛАГАЕМЫХ К ИСПОЛЬЗОВАНИЮ ЗЕМЕЛЬ ИЛИ ЧАСТИ ЗЕМЕЛЬНОГО УЧАСТКА

Объект: Линии связи, линейно-кабельные сооружения связи и иные сооружения связи, для размещения которых не требуется разрешения на строительство.

Местоположение: Пермский край, Пермский р-н, с/пос. Усть-Качкинское, с. Усть-Качка, ул. Хмелевская, в 140 метрах южнее дома №9.

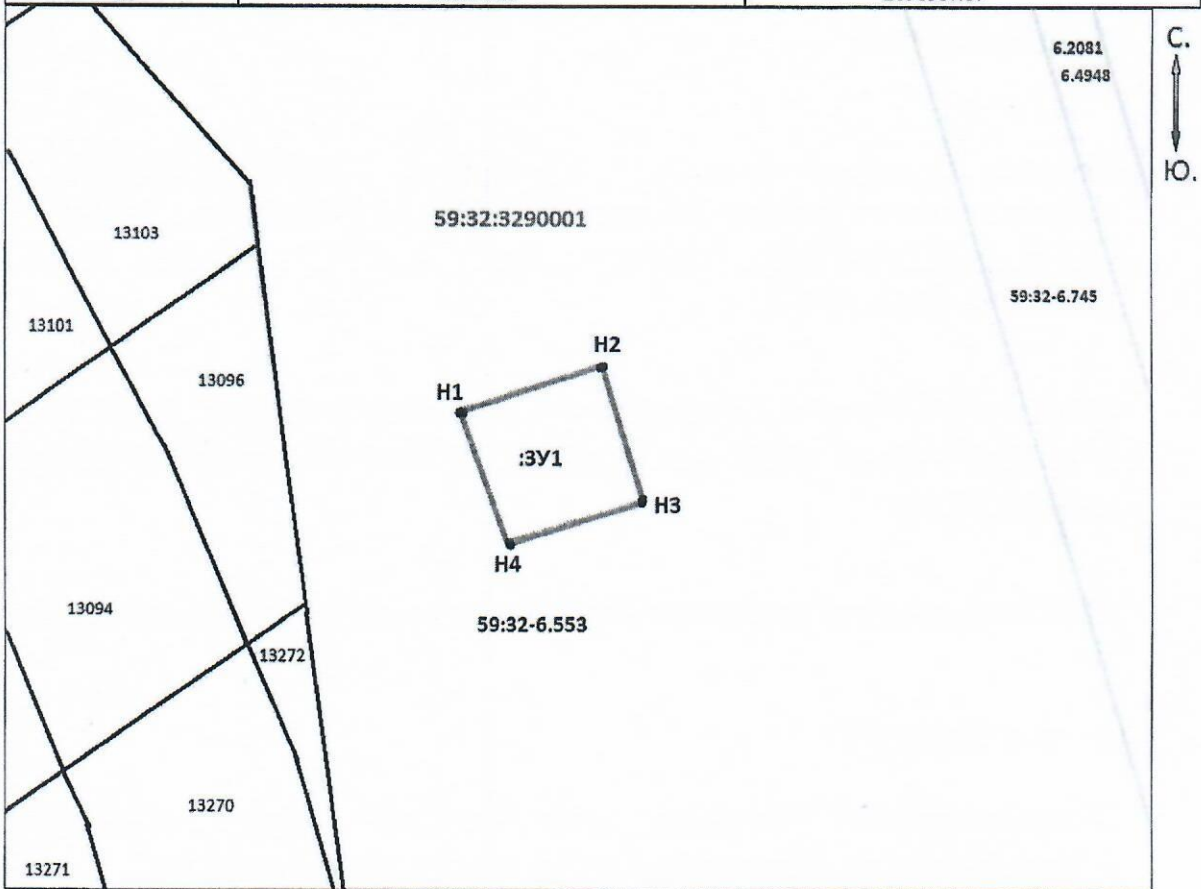
Площадь земель или части земельного участка, кв. м 97 кв.м.

Условный номер земельного участка: :ЗУ1

Категория земель: Земли сельскохозяйственного назначения

Вид разрешенного использования: под размещение АМС

Обозначение характерных точек границы	Координаты, м (МСК-59)	
	X	Y
1	2	3
n1	515595.69	2198387.87
n2	515586.54	2198391.00
n3	515589.27	2198400.40
n4	515598.57	2198397.74
n1	515595.69	2198387.87



Масштаб 1:500

Описание границ смежных землепользователей:

от т.н1 до т.н1 - земли населенных пунктов;

Заявитель: Рудавицкий Д.Ю.



Условные обозначения:

- проектируемая граница земельного участка
- граница земельного участка по сведениям ГКН
- Охранная зона ВЛ-10 кв ф.Мелиоратор от ПС «Восход»

59:32:3290001 - номер кадастрового квартала

¹ - поворотная точка границы образуемого участка

59:32-6.553 - учетный номер территориальной зоны (зоны с особыми условиями использования территорий)